

**LEGENDA**

**Zona Stabili**

- SA1 - Zone stabili suscettibili di amplificazione locali
- SA2 - Zone stabili suscettibili di amplificazione locali
- SA3 - Zone stabili suscettibili di amplificazione locali
- SA4 - Zone stabili suscettibili di amplificazione locali
- SA5 - Zone stabili suscettibili di amplificazione locali
- SA6 - Zone stabili suscettibili di amplificazione locali
- SA7 - Zone stabili suscettibili di amplificazione locali
- SA8 - Zone stabili suscettibili di amplificazione locali
- SA9 - Zone stabili suscettibili di amplificazione locali
- SA10 - Zone stabili suscettibili di amplificazione locali

**Zona suscettibili di instabilità**

- SI - Zone suscettibili di instabilità

**Elementi Strutturali**

- AA - Aree di attesa
- AR - Aree di ricovero
- COC - Centri Operativi Comunali
- ER - Edifici rilevanti
- ES - Edifici strategici
- Linea area di rischio

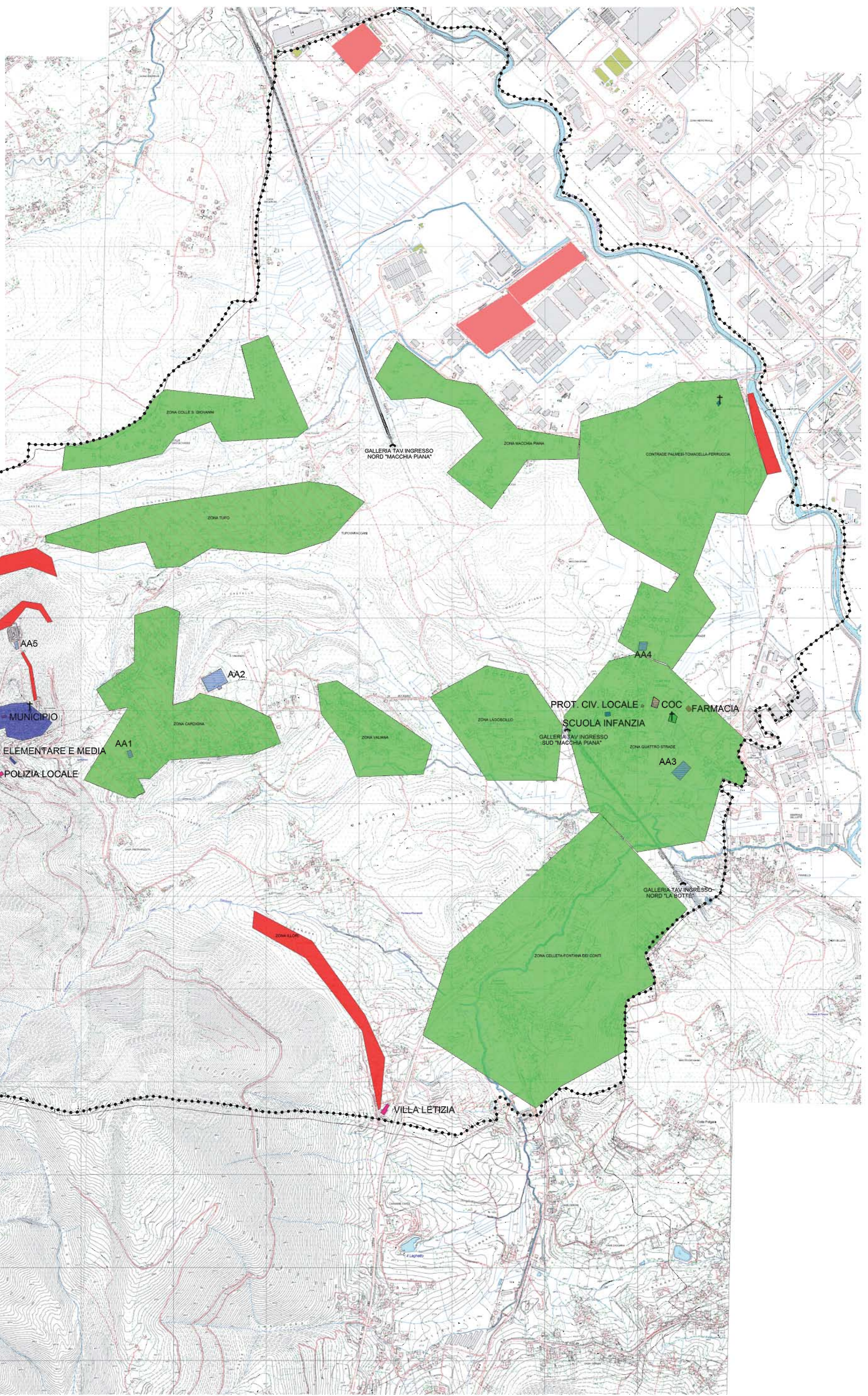
**COMUNE DI PATRICA**  
Provincia di Frosinone

**MICROZONAZIONE SISMICA DI PRIMO LIVELLO**

**CARTA DELLE MICROZONE OMOGENEE IN PROSPETTIVA SISMICA**

LAB: Comune di Patrica (Frosinone)  
REALIZZATORE: Dst. Geol. Angelo Luzzi  
COORDINATORE SCIENTIFICO: Dst. Geol. Giovanni Caporali  
CONSULENTE Dst. Geol. Massimo Segneri

Data: Luglio 2011



**LEGENDA**

- ANALISI CONTRADE COMUNALI**
- SI - ZONE SUSCETTIBILI DI INSTABILITA'
  - SA - ZONE STABILI SUSCETTIBILI DI AMPLIFICAZIONI LOCALI
  - SA - ZONE STABILI SUSCETTIBILI DI AMPLIFICAZIONI LOCALI CON ZONE LOCALI SUSCETTIBILI DI INSTABILITA'
  - AA - ZONE STABILI
  - AA - AREE DI ATTESA
  - AR - AREE DI RICOVERO
  - COC - COC
  - ER - INDUSTRIE A RISCHIO INCIDENTE RILEVANTE
  - ES - EDIFICI RILEVANTI
  - ES - EDIFICI STRATEGICI
  - - CONFINE COMUNALE

Data	Area epicentrale	Intensità epicentrale	Descrizione
1 giugno 1231	Cassino	M=5.1	Colpisce San Germano (attuale Cassino) con danni a campanili, chiese, torri. Le repliche si protrassero per oltre un mese.
9 settembre 1349	Lazio -Molise	M= 6.6	Si tratta di un evento complesso con diverse aree epicentrali: la prima comprende la città di L'Aquila e il Ciastello; la seconda il Sorano, Fiano Carbone e il territorio di Isernia; la terza è individuabile al confine tra il Viterbese e l'Umbria e comprende Viterbo, Tuscanella, Pienza, Civitavecchia e Spoleto. Complessivamente circa 2.500 le vittime.
23 luglio 1654	Sorano -Marsica	M=6.3	Oltre alla zona del Lazio meridionale compresa tra Sorano e Cassino fu coinvolto anche una parte della Marsica. Distrutti quasi completamente i villaggi di Casalechio, Cdi, Piedimonte San Germano, Abate, Posta Fibreno e Santopadre. Le vittime furono circa 200.
12 luglio 1873	Monti della Meta	M= 5.4	Colpisce l'area dei Monti della Meta, al confine tra le attuali province di Frosinone e dell'Aquila. Danni nei paesi di Pignone, Abate, San Donato Val di Comino, Alfedena, Banca, Adna.
6 dicembre 1874	Monti della Meta	M= 5.5	Colpisce l'area dei Monti della Meta, al confine tra il Lazio sud-orientale e l'Abruzzo, danni in varie località del circondario di Sorano.
31 luglio 1901	Monti della Meta	M= 5.2	Danni in numerose località nell'area a cavallo tra Abruzzo e Lazio meridionale, in particolare a Sorano, Pescosolido, Abate, Villetta Barona.
13 gennaio 1915	Sorano -Marsica	M= 7.0	Danni in numerose località nell'area a cavallo tra Abruzzo e Lazio meridionale, in particolare a Sorano, Pescosolido, Abate, Villetta Barona.
29 dicembre 1922	Bassa Val Roveto	M= 5.2	Interessata la zona compresa tra Avezzano e il circondario di Sorano.
17 aprile 1969	Lazio meridionale	M= 4.9	Danni in alcuni paesi del Casertano: Terelle, Belmonte Castello, Gargio, Cassano.

**COMUNE DI PATRICA**

**Piano Emergenza Comunale**

---

**STUDIO D'INGEGNERIA**  
Ing. Giorgio Marconcio

Studio di Ingegneria Ing. Giorgio Marconcio  
Via Quattro Strade, 137  
03010 Patrica (FR)

---

**CARTA DELLO SCENARIO DI RISCHIO SISMICO**

---

D.C.C. N. 26 DEL 02/12/2016

---

Il Tecnico

Il Comune

---

REV.01 DEL 31/03/2017

SCALA 1:10.000